

# ฝรั่งเศส – สวิตเซอร์แลนด์ – อิตาลี 7 วัน 4 คืน

ปารีส – ดิฌอง – เจนีวา - เบิร์น - ลูเซิร์น - แองเกิลเบิร์ค - มิลาน

## กำหนดการเดินทาง:

วันแรก กรุงเทพฯ

- 18.00 น. คณะผู้เดินทางพร้อมกันที่ สนามบินสุวรรณภูมิ ชั้น 4 เคาน์เตอร์ T สายการบินเอมิเรตส์ (EK) เจ้าหน้าที่บริษัทฯ คอยให้การต้อนรับพร้อมอำนวยความสะดวกด้านสัมภาระและบัตรที่นั่งขึ้นเครื่อง
- 21.25 น. ออกเดินทางสู่ กรุงปารีส (PARIS) ประเทศฝรั่งเศส โดยเที่ยวบินที่ EK373 / EK071

วันที่สอง กรุงเทพฯ - ปารีส (ฝรั่งเศส) - ชมเมือง

- 09.25 น. \*.\*.\* แวะเปลี่ยนเครื่องที่สนามบินดูไบ 0050-0405 \*.\*.\*.
- เดินทางถึง สนามบินกรุงปารีส ประเทศฝรั่งเศส หลังผ่านพิธีการตรวจคนเข้าเมืองและศุลกากรเรียบร้อยแล้ว จากนั้นเดินทางสู่ **จัตุรัสทรอกาเดโร** เชิญถ่ายภาพ **หอไอเฟล** เป็นที่ระลึกจากมุมกว้างซึ่งเป็นจุดที่สวยงามที่สุดและสามารถมองเห็นได้อย่างชัดเจน
- นำท่าน **ถ่ายรูปกับพิพิธภัณฑลพวัวร์ หรืออดีตพระราชวังลูฟว์ ...** นำท่านเดินทางสู่ **ท่าเรือบาดามุช เพื่อล่องเรือ ชมความสวยงาม** ของสถานที่สำคัญคู่บ้านคูเมืองริมสองฝั่งแม่น้ำแซน ผ่านชมความงดงามของโบราณสถานและอาคารเก่าแก่ สร้างขึ้นตามสไตล์ของศิลปะเรอเนสซองส์ ซึ่งได้รับการอนุรักษ์ดูแลเป็นอย่างดี ตลอดทางท่านจะได้ความประทับใจกับความสวยงามของทัศนียภาพที่ร่วมกันสรรสร้างให้นครปารีส ชื่อว่าเป็นนครที่มีความงดงามที่สุดแห่งหนึ่งของโลก (ในกรณีที่น้ำในแม่น้ำแซนขึ้นสูงกว่าปกติหรือมีเหตุการณ์สุดวิสัย เช่น การนัดหยุดงาน เป็นต้น รายการล่องแม่น้ำแซนอาจจะไม่สามารถดำเนินการได้)



## บริการอาหารกลางวัน ณ ภัตตาคารจีน

ชมความยิ่งใหญ่ของ **ประตูชัย** สร้างขึ้นเพื่อเฉลิมพระเกียรติแด่จักรพรรดินโปเลียน ผ่านชมบริเวณลาน **จัตุรัสคองคอร์ท** สถานที่ซึ่งเคยเป็นลานประหารพระเจ้าหลุยส์ที่ 16 และพระนางมาเรียอังตัวเนต พระเจ้าหลุยส์ที่ 16 และพระนางมาเรียอังตัวเนต

ที่พัก

APPART CITY CONFORT PARIS VELIZY HOTEL หรือเทียบเท่า

### วันที่สาม ปารีส-ดีจอง

เช้า รับประทานอาหารเช้า ณ ห้องอาหารโรงแรม  
ให้ท่านช้อปปิ้งสินค้าแบรนด์เนมที่มีชื่อเสียง ณ ห้างแกลอรีลาฟาแยส อาทิเช่น หลุยส์, พราด้า, กุชชี, ชาแนล, เฟนดิก, นาฬิกา, น้ำหอม, เครื่องสำอาง ฯลฯ ให้ท่านได้ช้อปปิ้งสินค้าในราคาถูก อาทิเช่น น้ำหอม, ครีม, เครื่องสำอาง, กระเป๋า, นาฬิกา, เข็มขัด ฯลฯ  
นำท่านเดินทางสู่ **เมืองดีจอง แห่งแคว้นเบอร์กันดี** ของประเทศฝรั่งเศส (315 กม.)  
ที่พัก **IBIS DIJON CENTRE CLEMENCEAU** หรือเทียบเท่า

### วันที่สี่ เจนีวา – เบิร์น – แองเกิลเบิร์ก

เช้า รับประทานอาหารเช้า ณ ห้องอาหารโรงแรม  
ออกเดินทางต่อสู่ **กรุงเจนีวา (GENEVA) (134 กม.)** พันธุ์รัฐที่เล็กที่สุดของสวิส ตั้งอยู่ริม **ทะเลสาบเจนีวา ...**  
นำท่าน **ชมเมืองเจนีวา** เมืองที่วากันว่าเป็นพันธรัฐสวิสที่แทบจะไม่มีอะไรเป็นสวิสเลย นอกจากนโยบายต่างประเทศ ศาสนาและเป็นที่ตั้งของธนาคารจำนวนมาก **ชมทะเลสาบเจนีวา** และ **น้ำพุจรวด (JET D'EAU)** ที่สามารถส่งน้ำขึ้นท้องฟ้าได้สูงถึง 140 เมตร และเป็นสัญลักษณ์อย่างหนึ่งของเจนีวา **ชมนาฬิกาดอกไม้** ที่สวนอังกฤษริมทะเลสาบเจนีวาบ่งบอกถึงความสำคัญของอุตสาหกรรมการผลิตนาฬิกาที่มีต่อเจนีวา....

จากนั้นนำท่านเดินทางต่อสู่ กรุงเบิร์น

นำท่านเดินทางสู่ **เมืองเบิร์น (BERNE) (101 กม.)** เมืองที่มีน้ำพุมากที่สุดเมืองหนึ่งของยุโรป และเป็นเมืองโลกทางด้านวัฒนธรรมที่องค์การยูเนสโกให้อนุรักษ์ไว้



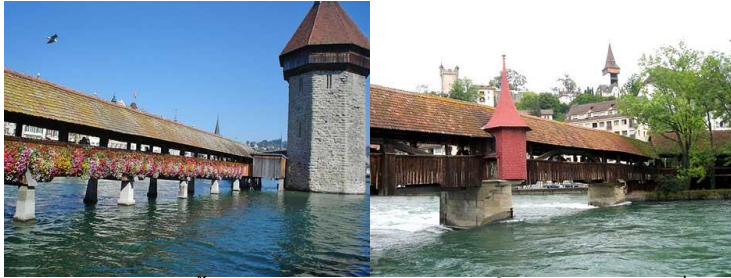
นำท่าน**ชมเมืองเบิร์น ชมมาร์ทกาสเซ** ย่านเมืองเก่าที่ปัจจุบันเต็มไปด้วยร้านดอกไม้ และร้านเสื้อผ้าบูติก เป็นย่านที่ปลอดภัยจนถึงเหมาะกับการเดินเที่ยว ชมอาคารเก่าอายุ 200 - 300 ปี **ชมถนนจุงเคอร์นกาสเซ** ถนนที่มีระดับสูงที่สุดๆของเมืองนี้ **ถนนক্রัมกาสเซ** เต็มไปด้วยร้านภาพวาด และร้านขายของเก่าในอาคารโบราณ **ชมนาฬิกา ไข้ท์ กล็อคเคิน** อายุ 800 ปีที่มี "ไขว" ให้อุทกทุกชั่วโมงที่นาฬิกาตีบอกเวลา **มหาวิหารเซนต์วินเซนต์ริทเฮาส์** (ทาวนฮอลล์) **เบเร็นกราเบินหรือหลุมหมี่** สัตว์ที่เป็นสัญลักษณ์ของกรุงเบิร์น ได้เวลาอันสมควร นำท่านเดินทางสู่ เมืองแองเกิลเบิร์ก



ที่พัก **TERRACE HOTEL HOTEL** หรือเทียบเท่า

### วันที่ห้า แองเกิลเบิร์ก – ลูเซิร์น – มิลาน

เช้า รับประทานอาหารเช้า ณ ห้องอาหารโรงแรม  
ท่านใดต้องการจะ **นั่งกระเช้าไฟฟ้า ขึ้นสู่ยอดเขาทิตลิต** ยอดเขาที่มีความสูงจากระดับน้ำทะเลถึง 3,020 เมตร หรือ ประมาณ 10,000 ฟุต กรุณาแจ้งหัวหน้าทัวร์ (ราคาทัวร์ไม่รวมค่ากระเช้าขึ้นยอดเขาประมาณ 3,000 บาท)  
นำท่านเดินทางสู่ **เมืองลูเซิร์น (LUZERN) (52 กม.)**เมืองตากอากาศของประเทศสวิสเซอร์แลนด์ **อิสระถ่ายรูปกับ อนุสาวรีย์สิงโตหิน** สัญลักษณ์ของทหารสวิสฯ และถ่ายรูปกับสะพานไม้โบราณคาเปเลและทะเลสาบลูเซิร์น



อิสระให้ท่านได้ซื้อสินค้าสวีทอาทิเช่นนาฬิกาแบรนด์เนมชื่อดังมีดพับ, ช็อคโกแลตฯและเดินเล่นถ่ายภาพกับบรรยากาศอันโรแมนติก...

นำท่านเดินทางสู่ เมืองมิลาน

จากนั้นนำท่าน **ชมโบสถ์ดูโอโมแห่งมิลาน** โบสถ์ใหญ่อันดับ 3 ของยุโรป เป็นศิลปะแบบกอธิคที่หรูหรา และใช้เวลาในการสร้างนานเกือบ 500 ปี โดยเริ่มสร้างตั้งแต่ ปี ค.ศ.1386 และที่น่าทึ่งของโบสถ์ ก็คือการตกแต่งประดับประดาที่เน้นความหรูหราอย่างเต็มที่โดยเฉพาะรูปปั้นรอบตัวอาคาร มีจำนวนกว่า 3,000 ชิ้น ขวามือของโบสถ์มีอาคารทรงกากบาทหลังหนึ่ง และหลังคามุงด้วยกระเบื้องโปร่งใส เรียกกันว่า"อาเขต" สร้างขึ้นเพื่อเป็น

อนุสรณ์แก่กษัตริย์วิกเตอร์เอมมานูเอลที่ 2 ปฐมกษัตริย์ของอิตาลีในการรวมชาติ

นำท่าน **ช้อปปิ้งภายในอาคารแกลเลอเรีย วิกตอริโอ เอมมานูเอล 2** ช้อปปิ้งอาเขตที่สวยงามที่สุดแห่งหนึ่งของโลก มีชื่อเรียกเล่นๆว่าเป็นห้องนั่งเล่นของเมืองมิลาน เพราะนอกจากจะมีสินค้าแบรนด์เนมราคาแพงขายแล้ว ยังมีร้านกาแฟที่เรียกกันว่า ไชด์ วอลด์ คาเฟ่ สามารถนั่งจิบ คาปูชิโน นั่งดูหนุ่มสาว แต่งกายด้วยเสื้อผ้าทันสมัย ดังนั้นหากท่านไม่คิดจะช้อปปิ้งหรือนั่งกินกาแฟก็ควรที่จะต้องไปเดินเล่นชมความงดงามของอาคารหลังนี้ให้ได้



หรือหากท่านยังติดใจในเรื่องช้อปปิ้ง ก็สามารถไปช้อปปิ้งต่อได้ยังถนนเวีย มอนเต้ นโปเลโอเน่ ซึ่งถือเป็นย่านช้อปปิ้งที่ขึ้นชื่อที่สุดของเมืองนี้ ตั้งอยู่ระหว่างโบสถ์ดูโอโมกับลานกว้างแห่งหนึ่ง ...อิสระให้ท่านช้อปปิ้งตามอัธยาศัย

**บริการอาหารค่ำ ณ ภัตตาคารจีน**

ที่พัก **Bedbank NH Milan –Roulette -Outskirts (NH Milano Fiera,NH Milano 2 and Residence, Concordia, Linate) หรือเทียบเท่า**

**วันที่หก มิลาน – กรุงเทพฯ**

เช้า รับประทานอาหารเช้า ณ ห้องอาหารโรงแรม  
อิสระพักผ่อนตามอัธยาศัย พร้อมเก็บสัมภาระเพื่อเตรียมตัวเดินทางกลับสู่ กรุงเทพฯ

นำท่านเดินทางสู่ **สนามบิน** เพื่อเดินทางสู่ **ประเทศไทย**

22.05 น. ออกเดินทางกลับสู่ **ประเทศไทย** โดยสายการบิน**เอมิเรตส์** เที่ยวบินที่ **EK096 / EK372**

**วันที่เจ็ด สนามบินสุวรรณภูมิ**

**\*\*\* แวะเปลี่ยนเครื่องที่สนามบินดูไบ 0555-0940 \*\*\***

19.15 น. เดินทางถึง **สนามบินสุวรรณภูมิ สมุทรปราการ** ด้วยความสวัสดิ์

**หมายเหตุ** กำหนดการเดินทางอาจมีการเปลี่ยนแปลงได้เพื่อความเหมาะสม ทั้งนี้ทางบริษัทฯ จะยึดถือความปลอดภัยตลอดจนผลประโยชน์ของคุณเป็นผู้เดินทางเป็นสำคัญ

\*\* ทางบริษัทขอสงวนสิทธิ์ ในการเปลี่ยนแปลงราคา หากทางสายการบินมีการ ขึ้นราคาของน้ำมันและ/หรือภาษีประกันภัยการเดินทาง และค่าวีซ่า \*\*

วันที่เดินทาง	ผู้ใหญ่	เด็กต่ำกว่า 12 กับ 1 ผู้ใหญ่	เด็กต่ำกว่า 12 กับ 2 ผู้ใหญ่ ไม่มีเตียงเสริม	พักเดี่ยวเพิ่ม
12-18 ก.ย. 26 ก.ย. – 2 ต.ค. 10-16 / 17-23 21-27 ต.ค.		<b>39,999.-</b>	<b>39,999.-</b>	<b>8,500</b>

#### อัตราค่าธรรมเนียม

1. ค่าตัวเครื่องบินไป-กลับ (Economy Class) ที่ระบุวันเดินทางไปกลับพร้อมกรุ๊ปเท่านั้น (ในกรณีมีความประสงค์อยู่ต่อ จะต้องอยู่ภายใต้ เงื่อนไขของสายการบินและมีค่าใช้จ่ายเกิดขึ้นสำหรับการเปลี่ยนแปลง)
2. ค่าภาษีสนามบินทุกแห่งตามรายการ
3. ค่ารถโค้ชปรับอากาศส่วนตัวตามรายการ วันละ 12 ชม. ตามกฎหมายยุโรป
4. ค่าห้องพักในโรงแรมที่ระบุตามรายการหรือเทียบเท่า (3 ดาว – 4 ดาว) (โรงแรมส่วนใหญ่จะไม่มีเครื่องปรับอากาศ เนื่องจากอยู่ในภูมิประเทศที่มีอากาศหนาวเย็น, ราคาโรงแรมอาจมีการปรับขึ้นหลายเท่าตัว หากวันเข้าพักตรงกับช่วงงานเทศกาลต่างๆและงานแฟร์, การประชุม อันเป็นผลทำให้ต้องการเปลี่ยนย้ายเมือง หรือเพิ่มค่าทัวร์ในกรณีพักที่เมืองเดิม โดยบริษัทจะคำนึงถึงความเหมาะสมและผลประโยชน์ของผู้เดินทางเป็นสำคัญ)

#### ข้อมูลเพิ่มเติมเรื่องโรงแรมที่พัก

\*\* เนื่องจากการวางแผนห้องพักของแต่ละโรงแรมแตกต่างกัน จึงอาจทำให้ห้องพักแบบห้องเดี่ยว (Single) , ห้องคู่ (Twin/Double) ห้องพักต่างประเภทอาจจะไม่ติดกัน หรือ อยู่คนละชั้นกัน และบางโรงแรมห้องพักแบบ 3 ท่าน/3 เตียง (Triple Room) อาจจะไม่มียอดห้องพักแบบ 3 ท่าน ซึ่งถ้าเข้าพัก 3 ท่าน อาจจะไม่ได้เลย หรือ อาจมีความจำเป็นต้องแยกห้องพักเนื่องจากโรงแรมนั้นไม่สามารถจัดหาได้ ทางบริษัทขอสงวนสิทธิ์ในการเรียกเก็บเงินเพิ่มเติมในกรณีที่มีการแยกห้องพัก

\*\* โรงแรมยุโรปส่วนใหญ่อาจจะไม่มีเครื่องปรับอากาศเนื่องจากอยู่ในแถบที่มีอุณหภูมิต่ำ

\*\* กรณีที่มีงานจัดประชุมนานาชาติ (Trade Fair) เป็นผลให้ค่าโรงแรมสูงขึ้นมากและห้องพักในเมืองเดิม บริษัทฯขอสงวนสิทธิ์ในการปรับเปลี่ยนหรือย้ายเมืองเพื่อให้เกิดความเหมาะสม

\*\* โรงแรมยุโรปที่มีลักษณะเป็น Traditional Building ห้องที่เป็นห้องเดี่ยวอาจเป็นห้องที่มีขนาดกะทัดรัด และไม่มีอ่างอาบน้ำ ซึ่งขึ้นอยู่กับอาคารของแต่ละโรงแรมนั้นๆ และห้องแต่ละห้องอาจมีลักษณะแตกต่างกัน

5. ค่าอาหารตามที่ระบุในรายการ

6. ค่าประกันภัยการเดินทางรายบุคคล (หากต้องการเงื่อนไขกรมธรรม์สอบถามได้จากเจ้าหน้าที่)

ค่าประกันอุบัติเหตุการเดินทาง ในวงเงินท่านละไม่เกิน 1,750,000 บาท (ตามเงื่อนไขตามกรมธรรม์)

ค่ารักษาพยาบาลสำหรับคนไข้ใน จากอุบัติเหตุ และเจ็บป่วย (แอดมิท 8 ชม.) / การเคลื่อนย้ายเพื่อการรักษาพยาบาลฉุกเฉินและการเคลื่อนย้ายกลับประเทศ / ค่าใช้จ่ายในการส่งศพหรืออัฐกลับประเทศ (เท่านั้น)

**\*\* ลูกค้าท่านใดสนใจ...ข้อประกันการเดินทางสามารถสอบถามข้อมูล เพิ่มเติมกับทางบริษัทได้ \*\***

- เบี้ยประกันเริ่มต้น 355.-บาท [ระยะเวลา 5-7 วัน]

- เบี้ยประกันเริ่มต้น 420.-บาท [ระยะเวลา 8-10 วัน]

**\*\*ความครอบคลุมผู้เอาประกันที่มีอายุตั้งแต่แรกเกิด ถึง 85 ปี \*\*** [รักษาพยาบาล 2 ล้าน, เสียชีวิตหรือเสียอวัยวะจากอุบัติเหตุ 1.5 ล้านบาท] เท่านั้น

**7. ค่ามัดคูปอง (ไกด์คนไทย)**

### **อัตรานี้ไม่รวม**

1. ค่าธรรมเนียมจัดทำหนังสือเดินทาง , แจ่งเข้าแจ่งออกสำหรับผู้ที่ไม่ได้ถือหนังสือเดินทางของไทย

2. ค่าใช้จ่ายส่วนตัว อาทิเช่น ค่าเครื่องดื่มที่สั่งพิเศษ, ค่าโทรศัพท์, ค่าซักรีด, ค่าธรรมเนียมหนังสือเดินทาง, ค่าน้ำหนักเกินจากทางสายการ

บินกำหนดเกินกว่า 30 กก.และมากกว่า 1 ชั้น, ค่ารักษาพยาบาล กรณีเกิดการเจ็บป่วยจากโรคประจำตัว, ค่ากระเป๋าเดินทางหรือของมีค่าที่สูญหายในระหว่างการเดินทาง เป็นต้น

3. ค่าภาษีหัก ณ ที่จ่าย 3% และภาษีมูลค่าเพิ่ม 7 % ในกรณีที่ต้องการใบกำกับภาษี

4. ค่าธรรมเนียมน้ำมันและภาษีสนามบิน ในกรณีที่สายการบินมีการปรับขึ้นราคา

5. ค่าใช้จ่ายส่วนตัวอื่นๆ เช่น ค่าโทรศัพท์, ค่าซักรีด, มินิบาร์และทีวีช่องพิเศษ ฯลฯค่าอาหารและเครื่องดื่มสั่งพิเศษ ค่าบริการพิเศษต่างๆ

6. ค่าบริการยกกระเป๋าในโรงแรม ซึ่งท่านจะต้องดูแลกระเป๋าและทรัพย์สินด้วยตัวท่านเอง

**7. ค่าทิปท่านละ 60.- ยูโร**

**8. ค่าวีซ่าเชิงกัน ท่านละ 4,500.-บาท (หากสถานทูตได้กำหนดการยื่นวีซ่าเป็นคณะแล้ว ท่านใดไม่สามารถมาตามกำหนดได้ กรณีถ้ามีค่าใช้จ่ายเกิดขึ้น ท่านละ 500.- บาท ลูกค้าจะต้องเป็นผู้รับผิดชอบเท่านั้น)**

### **ข้อมูลเบื้องต้นในการเตรียมเอกสารยื่นวีซ่าและการยื่นขอวีซ่า**

1. การพิจารณาวีซ่าเป็นดุลยพินิจของสถานทูต มิใช่บริษัททัวร์ การเตรียมเอกสารที่ดีและถูกต้องจะช่วยให้การพิจารณา ของสถานทูตง่ายขึ้น

2. กรณีท่านใดต้องใช้พาสปอร์ตเดินทาง ช่วงระหว่างยื่นวีซ่า หรือ ก่อนเดินทางกับทางบริษัท ท่านต้องแจ้งให้ทางบริษัทฯ ทราบล่วงหน้าเพื่อวางแผนในการขอวีซ่าของท่าน ซึ่งบางสถานทูตใช้เวลาในการพิจารณาวีซ่าที่ค่อนข้างนานและอาจไม่สามารถดึงเล่มออกมาระหว่างการพิจารณาอนุมัติวีซ่าได้ (กรณีถ้ามีค่าใช้จ่ายเกิดขึ้น ท่านละ 500.- บาท ลูกค้าจะต้องเป็นผู้รับผิดชอบเท่านั้น)

3. สำหรับผู้เดินทางที่ศึกษาหรือทำงานอยู่ต่างประเทศ จะต้องดำเนินการเรื่องการขอวีซ่าด้วยตนเองในประเทศที่ตนพำนักหรือศึกษาอยู่เท่านั้น

4. หนังสือเดินทางต้องมีอายุไม่ต่ำกว่า 6 เดือน โดยนับวันเริ่มเดินทางออกนอกประเทศ หากนับแล้วต่ำกว่า 6 เดือน ผู้เดินทางต้องไปยื่นคำร้องขอทำหนังสือเดินทางเล่มใหม่ และกรุณาเตรียมหนังสือเดินทางเล่มเก่า ให้กับทางบริษัทด้วย เนื่องจากประวัติการเดินทางของท่านจะเป็นประโยชน์อย่างยิ่งในการยื่นคำร้องขอวีซ่า และจำนวนหน้าหนังสือเดินทาง ต้องเหลือว่างสำหรับติดวีซ่าไม่ต่ำกว่า 3 หน้า

5. ท่านที่ใส่ปกหนังสือเดินทางกรุณาถอดออก หากมีการสูญหาย บริษัทฯ จะไม่รับผิดชอบต่อปกหนังสือเดินทางนั้นๆ และพาสปอร์ต ถือเป็นหนังสือของทางราชการ ต้องไม่มีรอยฉีกขาด หรือ การขีดเขียน หรือ แต่งเติมใดๆ ในเล่ม

**กรุณาจองก่อนล่วงหน้า พร้อมชำระเงินค่ามัดจำ ท่านละ 30,000.- บาท**

**ภายใน 3 วันนับจากวันจอง มิฉะนั้นทางบริษัทฯ ขอสงวนสิทธิ์ที่จะขอรับลูกค้ารายต่อไปชำระส่วนที่เหลือ 15 วันล่วงหน้าก่อนออกเดินทาง มิฉะนั้นขอสงวนสิทธิ์ในการคืนเงินค่ามัดจำทั้งหมด ถือว่าท่านยกเลิกอัตโนมัติ (AUTO CANCEL)**

## เงื่อนไขการสำรองที่นั่ง

- กรุณาจองล่วงหน้าอย่างน้อย 4 สัปดาห์ก่อนการเดินทาง พร้อมชำระงวดแรก **30,000.- บาท**

### ข้อมูลเพิ่มเติมเรื่องตั๋วเครื่องบินและที่นั่งบนเครื่องบิน

1. ทางบริษัทฯ ได้สำรองที่นั่งพร้อมชำระเงินมัดจำค่าตั๋วเครื่องบินแล้ว หากท่านยกเลิกตั๋ว ไม่ว่าจะด้วยสาเหตุใด ทางบริษัทขอสงวนสิทธิ์การเรียกเก็บค่ามัดจำตั๋วเครื่องบิน ซึ่งมีค่าใช้จ่าย ประมาณ 3,000 – 5,000 บาท แล้วแต่สายการบินและช่วงเวลาเดินทาง
2. หากตั๋วเครื่องบินทำการออกแล้ว แต่ท่านไม่สามารถออกเดินทางได้ ทางบริษัทขอสงวนสิทธิ์เรียกเก็บค่าใช้จ่ายตามที่เกิดขึ้นจริง
3. นิ่งที่ Long Leg โดยปกติอยู่บริเวณทางออกประตูฉุกเฉิน และผู้ที่จะนั่งต้องมีคุณสมบัติตรงตามที่สายการบินกำหนด เช่น ต้องเป็นผู้ที่มีร่างกายแข็งแรง และช่วยเหลือผู้อื่นได้อย่างรวดเร็วในกรณีที่เครื่องบินมีปัญหา เช่น สามารถเปิดประตูฉุกเฉินได้ (น้ำหนักประมาณ 20 กิโลกรัม) ไม่ใช่ผู้ที่มีปัญหาทางด้านสุขภาพและร่างกายและอำนาจในการให้ที่นั่ง Long leg ขึ้นอยู่กับทางเจ้าหน้าที่เช็คอินสายการบิน ตอนเวลาที่เช็คอินเท่านั้น

- กรณียกเลิกก่อนการเดินทาง 45 วันขึ้นไป คืนมัดจำทั้งหมด
- กรณียกเลิกก่อนการเดินทาง 30 วันขึ้นไป เก็บค่าใช้จ่ายท่านละ 2,000 - 10,000 บาท (ค่าใช้จ่ายที่เกิดขึ้นจริง)
- กรณียกเลิกก่อนการเดินทาง 25-29 วัน ยึดค่ามัดจำเต็มจำนวน
- กรณียกเลิกก่อนการเดินทาง 20-24 วัน เก็บค่าใช้จ่าย 50% ของราคาตั๋วทั้งหมด
- กรณียกเลิกก่อนการเดินทางน้อยกว่า 20 วัน เก็บค่าใช้จ่าย 100% ของราคาตั๋วทั้งหมด
- บริษัทขอสงวนสิทธิ์ในการเก็บค่าใช้จ่ายทั้งหมดกรณีท่านยกเลิกการเดินทางและมีผลทำให้คณะเดินทางไม่ครบตามจำนวนที่บริษัทฯ กำหนดไว้ (30 ท่านขึ้นไป) เนื่องจากเกิดความเสียหายต่อทางบริษัทและผู้เดินทางอื่นที่เดินทางในคณะเดียวกันบริษัทต้องนำไปชำระค่าเสียหายต่างๆที่เกิดจากการยกเลิกของท่าน
- กรณีเจ็บป่วย จนไม่สามารถเดินทางได้ ซึ่งจะต้องมีใบรับรองแพทย์จากโรงพยาบาลรับรอง บริษัทฯ จะทำการเลื่อนการเดินทางของท่านไปยังคณะต่อไปแต่ทั้งนี้ท่านจะต้องเสียค่าใช้จ่ายที่ไม่สามารถเรียกคืนได้คือ ค่าธรรมเนียมในการมัดจำตั๋วหรือค่าตั๋วเครื่องบิน(กรณีออกตั๋วเครื่องบินแล้ว) และค่าธรรมเนียมวีซ่าตามที่สถานทูตฯ เรียกเก็บ
- กรณียื่นวีซ่าแล้วไม่ได้รับการอนุมัติวีซ่าจากทางสถานทูต (วีซ่าไม่ผ่าน) และท่านได้ชำระค่าตั๋วหรือมัดจำมาแล้ว ทางบริษัทฯ ขอเก็บเฉพาะค่าใช้จ่ายที่เกิดขึ้นจริง เช่น ค่าวีซ่าและค่าบริการยื่นวีซ่า / ค่ามัดจำตั๋วเครื่องบิน หรือค่าตั๋วเครื่องบิน (กรณีออกตั๋วเครื่องบินแล้ว) / ค่าส่วนต่างในกรณีที่กรุ๊ปออกเดินทางไม่ครบตามจำนวน
- กรณีวีซ่าผ่านแล้ว แจ้งยกเลิกก่อนหรือหลังออกตั๋วโดยสาร บริษัทฯ ขอสงวนสิทธิ์ในการ ไม่คืนค่าตั๋วทั้งหมด
- กรณีผู้เดินทางไม่สามารถเข้า-ออกเมืองได้ เนื่องจากปลอมแปลงหรือการห้ามของเจ้าหน้าที่ ไม่ว่าจะเหตุผลใดๆตามทางบริษัทขอสงวนสิทธิ์ในการ ไม่คืนค่าตั๋วทั้งหมด

### หมายเหตุ

- บริษัทฯ ขอสงวนสิทธิ์ยกเลิกการเดินทางก่อนล่วงหน้า 14 วัน ในกรณีที่ไม่สามารถทำกรุ๊ปได้อย่างน้อย 30 ท่าน (ผู้ใหญ่) และ/หรือ ผู้ร่วมเดินทางในคณะไม่สามารถผ่านการพิจารณาวีซ่าได้ครบ 30 ท่าน ซึ่งในกรณีนี้ทางบริษัทฯ ยินดีคืนเงินให้ทั้งหมดหักค่าธรรมเนียมวีซ่า หรือจัดหาคณะทัวร์อื่นให้ถ้าต้องการ
- บริษัทฯ ขอสงวนสิทธิ์ในการที่จะไม่รับผิดชอบต่อค่าชดเชยความเสียหาย อันเกิดจากเหตุสุดวิสัยที่ทาง บริษัทฯ ไม่สามารถควบคุมได้ เช่น การนัดหยุดงาน, จลาจล, การล่าช้าหรือยกเลิกของเที่ยวบิน รวมถึงกรณีที่กองตรวจคนเข้าเมืองไม่อนุญาตให้เดินทางออกหรือกองตรวจคนเข้าเมืองของแต่ละประเทศไม่อนุญาตให้เข้าเมือง **รวมทั้งในกรณีที่ท่านจะใช้หนังสือเดินทางราชการ (เล่มสีน้ำเงิน) เดินทาง หากท่านถูกปฏิเสธการเดินทางเข้าหรือออกนอกประเทศใดประเทศหนึ่ง**
- บริษัทฯ ขอสงวนสิทธิ์ในการเปลี่ยนแปลงโปรแกรมรายการท่องเที่ยว โดยไม่ต้องแจ้งให้ทราบล่วงหน้า
- บริษัทฯ ขอสงวนสิทธิ์ในการเปลี่ยนแปลงอัตราค่าบริการ โดยไม่ต้องแจ้งให้ทราบล่วงหน้า
- เนื่องจากรายการทัวร์นี้เป็นแบบเหมาจ่ายเบ็ดเสร็จ หากท่านสละสิทธิ์การใช้บริการใดๆตามรายการ หรือถูกปฏิเสธการเข้าประเทศไม่ว่าในกรณีใดก็ตาม ทางบริษัทฯ ขอสงวนสิทธิ์ไม่คืนเงินในทุกกรณี
- กรณียกเลิกการเดินทางภายหลังจากได้วีซ่าแล้ว ทางบริษัทฯ ขอสงวนสิทธิ์ในการแจ้งสถานทูต เพื่อให้อยู่ในดุลพินิจของสถานทูตเรื่องวีซ่าของท่าน เนื่องจากการขอวีซ่าในแต่ละประเทศ จะถูกบันทึกไว้เป็นสถิติในนามของบริษัทฯ เมื่อท่านได้ชำระเงินมัดจำหรือทั้งหมด ไม่ว่าจะเป็นการชำระผ่านตัวแทนของ บริษัทฯ หรือชำระโดยตรงกับทางบริษัทฯ ทางบริษัทฯ จะขอถือว่าท่านรับทราบและยอมรับในเงื่อนไขต่างๆของเอกสารวีซ่า

- การบิดเบือนข้อเท็จจริงประการใดก็ตาม อาจจะถูกระงับมิให้เดินทางเข้าประเทศในกลุ่มชงเก้นเป็นการถาวร และถึงแม้ว่าท่านจะถูกปฏิเสธวีซ่าสถานทูตไม่คืนค่าธรรมเนียมที่ได้ชำระไปแล้วและหากต้องการขอยื่นคำร้องใหม่ก็ต้องชำระค่าธรรมเนียมใหม่ทุกครั้ง
  - หากสถานทูตมีการสัมภาษณ์บางท่านทางบริษัทฯ ขอความร่วมมือในการเชิญท่านไปสัมภาษณ์ตามนัดหมาย และโปรดแต่งกายสุภาพ ทั้งนี้ทางบริษัทฯ จะส่งเจ้าหน้าที่ไปอำนวยความสะดวก และประสานงานตลอดเวลา และหากสถานทูตขอเอกสารเพิ่มเติม ทางบริษัทฯ ใด่ขอรับทราบบท่นจัดส่งเอกสารดังกล่าวเช่นกัน
  - กรณียกเลิกการเดินทางภายหลังจากได้วีซ่าแล้วทางบริษัทฯ ขอสงวนสิทธิ์ในการแจ้งสถานทูตเพื่อให้อยู่ในดุลพินิจของทางสถานทูตเรื่องวีซ่าของท่าน เนื่องจากการขอวีซ่าในแต่ละประเทศจะถูกบันทึกไว้เป็นสถิติในนามของบริษัทฯ เมื่อท่านได้ชำระเงินมัดจำหรือทั้งหมด จะขอถือว่าท่านรับทราบและยอมรับในเงื่อนไขต่างๆ ของบริษัทฯ ที่ได้ระบุไว้โดยทั้งหมด
  - ทางบริษัทฯ เป็นตัวแทนอำนวยความสะดวกในขั้นตอนการยื่นวีซ่า แต่ในการพิจารณาอนุมัติวีซ่า จะอยู่ในดุลพินิจของทางสถานทูตเท่านั้น ซึ่งอาจจะเกิดความไม่สะดวกแก่ท่านได้ทางบริษัทฯ จึงต้องขอภัยมา ณ ที่นี้
  - เมื่อท่านทำการซื้อโปรแกรมทัวร์ ทางบริษัทฯ จะถือว่าท่านรับทราบและยอมรับเงื่อนไขของหมายเหตุทุกข้อแล้ว ในกรณีที่ลูกค้าต้องออกตัวโดยสารถภายในประเทศ กรุณาติดต่อเจ้าหน้าที่ของบริษัทฯ ก่อนทุกครั้ง มิฉะนั้นทางบริษัทฯ จะไม่ขอรับผิดชอบค่าใช้จ่ายใดๆ ทั้งสิ้น โปรแกรมและรายละเอียดของการเดินทางอาจมีการเปลี่ยนแปลงได้ ทั้งนี้ขึ้นอยู่กับสภาวะอากาศ และเหตุสุดวิสัยต่าง ๆ ที่ไม่สามารถคาดการณ์ล่วงหน้าโดยทางบริษัทฯ จะคำนึงถึงผลประโยชน์และความปลอดภัยของผู้ร่วมเดินทางเป็นสำคัญ
  - บริษัทฯ ขอสงวนสิทธิ์ไม่ขายทัวร์แก่ลูกค้าที่เคยเดินทางแล้วมีความประพฤติไม่น่ารักหรือมีพฤติกรรมเป็นที่รังเกียจของคนส่วนใหญ่เช่น ไม่รักษาเวลาเลย พุด จาหายบาย ดิมสุราบนรด ก่อเสียงราคาญรบกวนผู้อื่น เอาแต่ใจตนเอง หรือถือว่ามีกลุ่มใหญ่แล้วไม่เกรงใจผู้อื่นชักชวนผู้อื่นให้ก่อนความวุ่นวานในทัวร์ฯฯ (เพื่อความสุขของผู้เดินทางเป็นส่วนใหญ่)
  - บริษัทฯ ขอสงวนสิทธิ์ไม่ขายทัวร์แก่ท่านที่มีครรภ์เกิน 4 เดือน (เพราะอาจเกิดอันตราย / เพื่อความปลอดภัย / เว้นมิใบรับรองแพทย์)
  - บริษัทฯ ขอสงวนสิทธิ์ในการขายหรือไม่ขายทัวร์แก่ท่านที่มีเด็กทารกอายุต่ำกว่ากว่า 2 ขวบ (กรุณาแจ้งบริษัทฯ ก่อนจองทัวร์เพื่อหาข้อสรุปร่วมกัน) ต้องกราบขอภัยท่าน เพราะหากเด็กกองแจะไปรบกวนผู้เดินทางท่านอื่น
  - บริษัทฯ ขอสงวนสิทธิ์ในการขาย หรือไม่ขายแก่ท่านที่ต้องใช้รถเข็น (กรุณาแจ้งบริษัทฯ ก่อนซื้อทัวร์ เพื่อหาข้อสรุปร่วมกัน)
  - ท่านที่จะออกตัวภายในประเทศ เช่น เชียงใหม่ ภูเก็ต หาดใหญ่ ฯลฯ โปรดแจ้งฝ่ายขายก่อนเพื่อขอคำยืนยันว่าทัวร์นั้นๆ ยืนยัน
- การเดินทาง หากท่านออกตัวโดยไม่ได้รับการยืนยันจากพนักงานแล้วทัวร์นั้นยกเลิก บริษัทฯ ไม่สามารถรับผิดชอบค่าใช้จ่ายนั้นได้
- ใน 1 วัน คนขับรถจะทำงานและพักผ่อนระหว่างขับรถรวมแล้วไม่เกิน12 ชม. เช่น เริ่มงาน 08.00 น. ต้องจบงานภายใน 20.00 น. หากมีการเสียเวลาระหว่างวันทุกกรณีโปรแกรมอาจต้องแก้ไขปรับเปลี่ยน - เมื่อท่านจองทัวร์และชำระมัดจำแล้วหมายถึงท่านยอมรับในข้อความและเงื่อนไขที่บริษัทฯ แจ้งแล้วข้างต้น
  - หากในขณะของท่านมีผู้ต้องการดูแลพิเศษ นั่งรถเข็น (Wheelchair), เด็ก, ผู้สูงอายุ, มีโรคประจำตัว หรือไม่สะดวกในการเดินทางท่องเที่ยวในระยะเวลาเกินกว่า 4-5 ชั่วโมงติดต่อกัน ท่านและครอบครัวต้องให้การดูแลสมาชิกภายในครอบครัวของท่านเอง เนื่องจากการเดินทางเป็นหมู่คณะ หัวหน้าทัวร์มีความจำเป็นต้องดูแลคณะทัวร์ทั้งหมด

### ข้อความซึ่งถือเป็นสาระสำหรับท่านผู้มีเกียรติซึ่งร่วมเดินทาง

ทางบริษัทฯ เป็นตัวแทนในการจัดนำสัมมนา และการเดินทางที่มีความชำนาญ โดยจัดหาโรงแรมที่พัก อาหาร ยานพาหนะ และสถานที่ท่องเที่ยวพร้อมทั้งการสัมมนา ดูงาน เพื่อความสะดวกสบาย และเกิดประโยชน์สูงสุดในการเดินทาง ทั้งนี้ทางบริษัทฯ ไม่สามารถรับผิดชอบในอุบัติเหตุหรือความเสียหายที่เกิดจากโรงแรมที่พัก ยานพาหนะ, อันเนื่องมาจากอุบัติเหตุรวมถึงภัยธรรมชาติ, โจรกรรม, วินาศกรรม, อัคคีภัย, การผลงงาน, การจลาจล สงครามการเมือง, การผันผวนของอัตราแลกเปลี่ยนเงินตราต่างประเทศ, การนัดหยุดงาน, ความล่าช้าของเที่ยวบิน, สายการบินเร็ว, รถไฟ, พาหนะท้องถิ่น, ตลอดจนการถูกปฏิเสธออกวีซ่าจากกงสุล และ / หรือ ส่วนงานที่เกี่ยวข้องกับสถานเอกอัครราชทูต รวมถึงผู้มีอำนาจทำการแทน

ประจำประเทศไทย (โดยไม่จำเป็นต้องแสดงผล เนื่องจากเป็นสิทธิพิเศษทางการทูต) ซึ่งอยู่เหนือการควบคุมของบริษัทฯ หมายรวมถึงในระหว่างการเดินทางท่องเที่ยวทั้งใน หรือ ต่างประเทศ แต่ทางบริษัทฯ มีความคุ้มครอง และ ประกันอุบัติเหตุ ตามเงื่อนไขที่บริษัทฯ ที่รับประกันในกรณีที่มีผู้ร่วมเดินทางถูกปฏิเสธโดยเจ้าหน้าที่ตรวจคนเข้าเมืองของประเทศไทย และ/หรือ ต่างประเทศ มิให้เดินทางออก หรือ เข้าประเทศ เนื่องจากความประพฤติ พฤติกรรมของผู้เดินทาง ไม่ปฏิบัติตามกฎระเบียบด้านการควบคุมโรคติดต่อเฉพาะพื้นที่ที่มีการปลอมแปลงเอกสารเพื่อการเดินทาง รวมถึงมีสิ่งผิดกฎหมาย บริษัทฯ จะไม่คืนค่าใช้จ่ายใดๆ รายละเอียดด้านการเดินทาง อาจมีการเปลี่ยนแปลงได้ตามความจำเป็น หรือเพื่อความเหมาะสมทั้งปวง โดยมีต้องแจ้งให้ทราบล่วงหน้า **ทั้งนี้การขอสงวนสิทธิ์ดังกล่าว บริษัทฯ จะยึดถือและคำนึงถึงผลประโยชน์ตลอดจนความปลอดภัยของท่านผู้มีเกียรติ ซึ่งร่วมเดินทางเป็นสำคัญ**

“ขอขอบพระคุณทุกท่านที่ได้มอบความไว้วางใจ ให้ทางบริษัท เป็นผู้นำพาการเดินทางในครั้งนี้”

## เอกสารประกอบการการยื่นวีซ่าอิตาลี

ใช้เวลาทำการอนุมัติวีซ่าประมาณ 15 วันทำการ

ยื่นวีซ่าแสดงตนที่ศูนย์ยื่นวีซ่า VFS Global (สีลมคอมเพล็กซ์)

เอกสารกรณาดเตรียม 1 ชุด ยกเว้น เอกสารที่ออกจากราชการและทางธนาคารขอเป็นตัวจริง 1 ชุด และสำเนา 1 ชุด

ในวันยื่นวีซ่าหนังสือเดินทางต้องนำส่งเข้าสถานทูตและระหว่างรอผลการอนุมัติวีซ่า ไม่สามารถเดินทางออกนอกมาได้

หมายเหตุ: การยื่นวีซ่าแต่ละครั้งกับบริษัททัวร์ จะต้องทำการยื่นวีซ่า ประเภทหมู่คณะ เท่านั้น โดยการยื่นเป็นหมู่คณะ ต้องมีจำนวน 15 คน ขึ้นไป โดยทางศูนย์รับยื่น จะเป็นผู้กำหนดวันยื่นวีซ่าเท่านั้น ถ้าหากผู้เดินทางไม่สามารถไปยื่นวีซ่าในวันที่กำหนดได้ อาจมีค่าใช้จ่ายเพิ่มเติม (Premium) ดังนี้

•ในกรณีที่เหลือระยะเวลายื่นวีซ่าน้อยกว่า 15 วัน นับจากวันเดินทาง มีค่าใช้จ่ายเพิ่มเติม ท่านละ 2,600 บาท

**\*\*ทั้งนี้ ค่าใช้จ่ายที่เกิดขึ้น ผู้เดินทางต้องชำระกับทางศูนย์รับยื่นโดยตรง\***

1. หนังสือเดินทาง (Passport) หนังสือเดินทาง ต้องมีหน้าเหลือสำหรับประทับวีซ่าอย่างน้อย 2 หน้า อายุการใช้งานเหลือไม่น้อยกว่า 6 เดือน นับจากวันเดินทางกลับ และหนังสือเดินทางจะต้องไม่ชำรุด(หนังสือเดินทางเล่มเก่า กรณานำมาประกอบการยื่นวีซ่าด้วย)

2. รูปถ่าย รูปถ่ายสีหน้าตรงขนาด 3.5 x 4.5 ซม. (ตามภาพประกอบ) จำนวน 3 ใบ (พื้นหลังขาวเท่านั้น ถ่ายไม่เกิน 6 เดือนห้ามสวมแว่นตาหรือเครื่องประดับ ไม่ใส่คอนแทคเลนส์ รูปไม่เลอะหมึก)

3. หลักฐานการเงิน

3.1 กรณีผู้เดินทาง ออกค่าใช้จ่ายเอง

**\*\*Statement รายการเดินบัญชีย้อนหลัง 6เดือน (รบกวนลูกค้าทำรายการเดินบัญชี ยอดเงินในบัญชีขั้นต่ำ 100,000.- โดยการ ฝากหรือถอน ก่อน แล้วค่อยปรับยอดเงินในบัญชีไม่เกิน 7 วัน ก่อนวันยื่นวีซ่า และหากบัญชีกระโดดเดือนต้องขอเป็น Statement เท่านั้น)**

**ชื่อ นามสกุล ตรงตามหน้า passpost (เจ้าของบัญชี)**

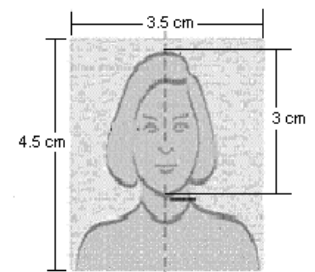
**\*\*หนังสือรับรองจากธนาคาร (แบงค์ การ์รันตี) ต้องเป็นบัญชีเดียวกันกับสเตทเม้น และชื่อ-นามสกุลภาษาอังกฤษต้องตรงตามหน้าพาสปอร์ต**

(ออกไม่เกิน 15 วัน นับจากวันที่ยื่น) **(ใช้ทั้ง 2 อย่าง ขาดอย่างใดอย่างหนึ่งไม่ได้)**

3.2 กรณีผู้เดินทางไม่ได้ออกค่าใช้จ่ายเอง (บุคคลที่สามารถรับรองค่าใช้จ่ายได้ ต้องเป็น พ่อ แม่ พี่น้อง ที่มีสายเลือดเดียวกัน หรือ สามีภรรยา เท่านั้น)

3.2.1. ต้องทำเป็นหนังสือรับรองค่าใช้จ่ายในการเดินทาง (Sponsor Letter)เป็นภาษาอังกฤษเท่านั้น

3.2.2. ถ่ายสำเนาสมุดบัญชี หรือ Statement ย้อนหลัง 3 เดือนของบุคคลที่ออกค่าใช้จ่าย





### 3.2.3. เอกสารแสดงความสัมพันธ์ระหว่างผู้ให้ออกให้ และผู้ที่ถูกรับรองค่าใช้จ่ายให้ เช่น สำเนาทะเบียนสมรส สูติบัตร ทะเบียนบ้าน

\*\*สถานทูตไม่รับพิจารณาบัญชีกระแสรายวัน บัญชีฝากประจำ และบัญชียอดติดลบ\*\*

#### 4. หลักฐานการทำงาน

-เจ้าของกิจการ หนังสือรับรองการจดทะเบียน(DBD)ที่มีชื่อของผู้เดินทางเป็นกรรมการหรือหุ้นส่วน อายุไม่เกิน 3 เดือน หรือ สำเนาใบทะเบียนการค้า(พค.0403)

-เป็นพนักงาน หนังสือรับรองการทำงาน จากบริษัทฯ ระบุตำแหน่ง, เงินเดือน, วันเริ่มทำงาน

(ขอเป็นภาษาอังกฤษมีอายุ 1 เดือน ชื่อ-สกุลต้องตรงตามหน้าพาสปอร์ต ใช้คำว่า "TO WHOM IT MAY CONCERN" แทนชื่อสถานทูตที่ยื่น)

-นักเรียนหรือนักศึกษา ใช้หนังสือรับรองการเรียนที่ออกจากสถาบันที่กำลังศึกษาอยู่

(ขอเป็นภาษาอังกฤษมีอายุ 1 เดือน ชื่อ-สกุลต้องตรงตามหน้าพาสปอร์ต ใช้คำว่า "TO WHOM IT MAY CONCERN" แทนชื่อสถานทูตที่ยื่น)

#### 5. เอกสารส่วนตัว

-สำเนาทะเบียนบ้าน **กรุณาแปลเป็นภาษาอังกฤษ**

-บัตรประชาชน **กรุณาแปลเป็นภาษาอังกฤษ**

-สูติบัตร (กรณีเด็กอายุต่ำกว่า 20 ปี) **กรุณาแปลเป็นภาษาอังกฤษ**

-ทะเบียนสมรส/ทะเบียนหย่า/มรณะบัตร (ถ้ามี) **กรุณาแปลเป็นภาษาอังกฤษ**

-ใบเปลี่ยนชื่อ-นามสกุล (ถ้ามีการเปลี่ยน) **กรุณาแปลเป็นภาษาอังกฤษ**

#### 6. กรณีเด็กอายุไม่ถึง 20 ปี ไม่ได้เดินทางไปต่างประเทศพร้อมบิดา มารดา

-หากเด็กเดินทางไปกับบิดา จะต้องหนังสือยินยอมจากมารดา จากอำเภอต้นสังกัด (โดยมารดาจะต้องคัดหนังสือยินยอมระบุให้บุตรเดินทางไปต่างประเทศกับบิดา) พร้อมแนบสำเนาบัตรประชาชนหรือหน้าพาสปอร์ตมารดามาด้วย

-หากเด็กเดินทางไปกับมารดา จะต้องหนังสือยินยอมจากบิดา จากอำเภอต้นสังกัด (โดยบิดาจะต้องคัดหนังสือยินยอมระบุให้บุตรเดินทางไปต่างประเทศกับมารดา) พร้อมแนบสำเนาบัตรประชาชนหรือหน้าพาสปอร์ตบิดามาด้วย

- หากเด็กไม่ได้เดินทางไปพร้อมบิดาและมารดา ทั้งบิดาและมารดาจะต้องคัดหนังสือระบุยินยอมให้บุตรเดินทางไปต่างประเทศกับใคร มีความสัมพันธ์เป็นอะไรกันกับเด็ก จากอำเภอต้นสังกัด พร้อมแนบสำเนาบัตรประชาชนหรือหน้าพาสปอร์ตบิดาและมารดา

-กรณีเด็กที่บิดา-มารดาหย่าร้าง จะต้องแนบสำเนาใบหย่า และมีการสลักหลังโดยมีรายละเอียดว่าฝ่ายใดเป็นผู้มีอำนาจปกครองบุตรแต่เพียงผู้เดียว

\*\*\* กรณีที่บิดาหรือมารดาไม่มี passport แล้วใช้ ID Card แทนต้องทำจดหมายชี้แจงว่าทำไมไม่มี passport \*\*\*

-กรณีเด็กอายุต่ำกว่า 18 ปี บิดา-มารดาลงชื่อรับรองในรูปแบบฟอร์มสมัครวีซ่า พร้อมเดินทางมาสัมภาษณ์กับบุตรที่สถานทูตด้วย ทั้งสองท่าน (เฉพาะคิวเด็วเท่านั้น)

#### 7. ท่านไม่จำเป็นต้องเซ็น รับรองสำเนาถูกต้อง ให้ท่านเซ็นเฉพาะ แบบฟอร์มใบคำร้องขอวีซ่าเท่านั้น

**เอกสารยื่นวีซ่าอาจมีการปรับเปลี่ยนและขออัพเดทเพิ่มเติมได้ตลอดเวลา หากทางสถานทูตแจ้งขอเพิ่มเติม**

**ในการจองทัวร์ ต้องจองพร้อมหน้าพาสปอร์ต + มัดจำ  
ทางบริษัทจะถือว่าการจองทัวร์โดยสมบูรณ์  
รายละเอียด ประวัติส่วนตัวของแต่ละท่านที่ต้องกรอกให้ครบทั้งหมดทุกช่องตามความเป็นจริง  
(สำคัญมากมีผลต่อการพิจารณาวีซ่า)**

**ชื่อ – นามสกุล (ภาษาอังกฤษ ตามหน้าพาสปอร์ต) / วันเดือนปีเกิด / เลขที่บัตรประชาชน**

.....  
.....

**เบอร์โทรศัพท์มือถือ(จำเป็นมาก ในกรณีที่ทางสถานทูตต้องการติดต่อในกรณีเร่งด่วน)**

.....  
.....

**พาสปอร์ตเล่มเก่า เลขที่ / วันที่ออก / วันที่หมดอายุ**

.....  
.....

**ที่อยู่ปัจจุบัน / อาศัยมานานกี่ปี / เบอร์บ้าน / เบอร์มือถือ / สถานที่เกิด(จังหวัดที่เกิด)**

.....  
.....

**ที่อยู่ตามทะเบียนบ้าน / เบอร์บ้าน**

.....  
.....

**อาชีพปัจจุบัน / ชื่อและที่อยู่บริษัท / ตำแหน่ง / เบอร์โทรศัพท์ที่ทำงาน / วันเริ่มงาน /**

.....  
.....

**\*กรณีเด็กอายุต่ำกว่า 20 ปี ชื่อ บิดานามสกุล(ภาษาอังกฤษ ตามหน้าพาสปอร์ต) / วันเดือนปีเกิด / สัญชาติ /  
สถานที่เกิด**

.....  
.....

**\*กรณีเด็กอายุต่ำกว่า 20 ปี ชื่อ มารดานามสกุล(ภาษาอังกฤษ ตามหน้าพาสปอร์ต) / วันเดือนปีเกิด / สัญชาติ /  
สถานที่เกิด**

.....  
.....